



DEUTSCHER  
SKATVERBAND E.V.

# AG Digitalisierung

Kongress 2022 in Königslutter

Jörg Dannemann, Marion Schindhelm, Andreas Träm, Tobias Scheibel  
Sascha Dechert, Mathias Dechert (SMD Innovations GmbH)

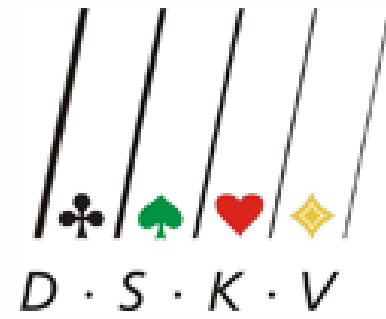


# Agenda

- Mitgliederstand & Auswertungen
- Mitgliedsausweis & Spielerpass
- Jahresmeldung - Nachmeldungen

# Agenda

- Mitgliederstand & Auswertungen



DEUTSCHER  
SKATVERBAND E.V.

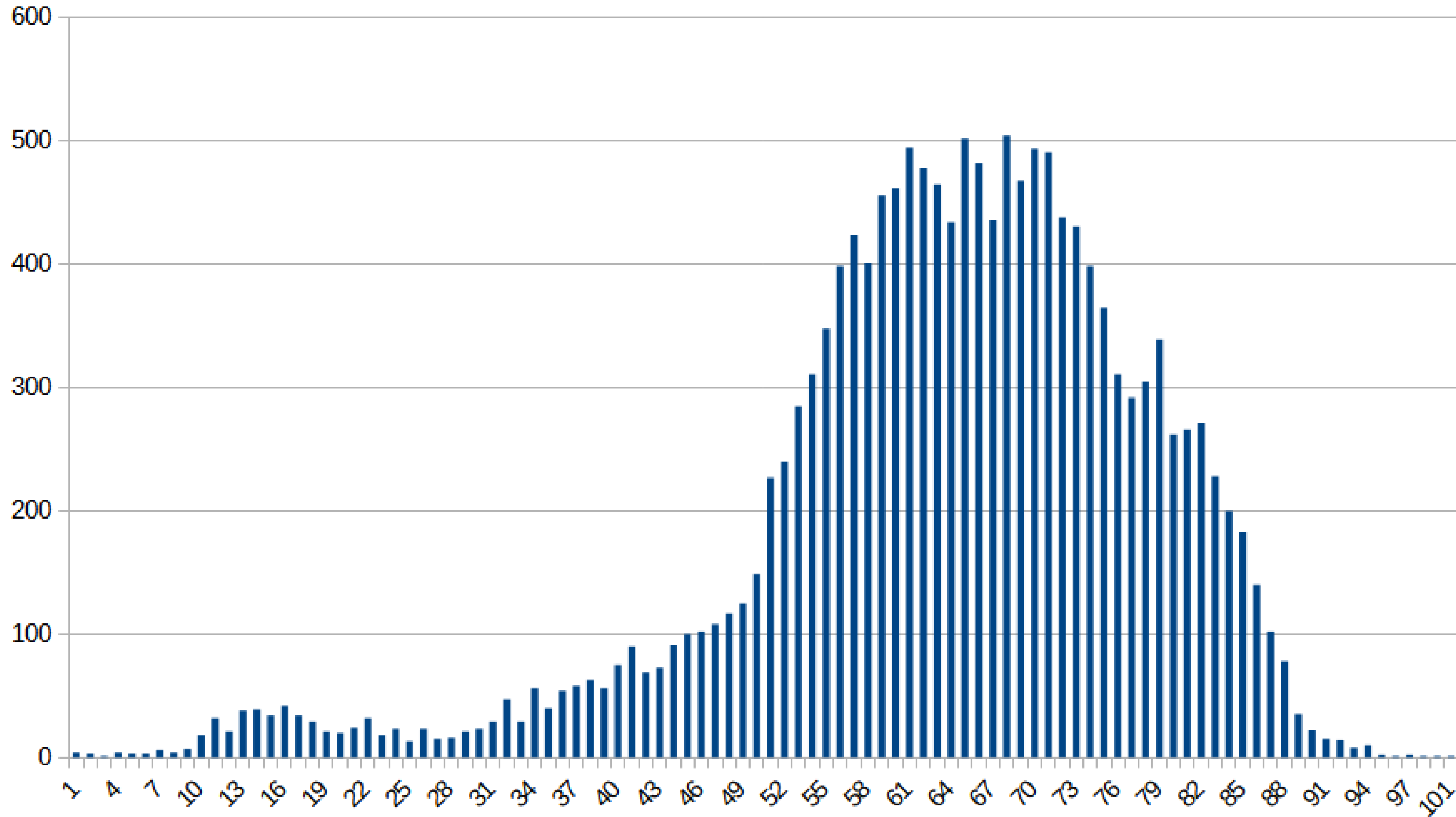
# Mitgliederstand & Auswertungen

Durch die geschaffene digitale Datenbasis, die monatlich vollautomatisch die aktuellen Mitgliedszahlen und Daten speichert, können zukünftig neue Auswertungen und Aussagen zu der Entwicklung unseres Verbandes getroffen werden.

-> **Tobias Scheibel**



# Altersstruktur unserer Mitglieder

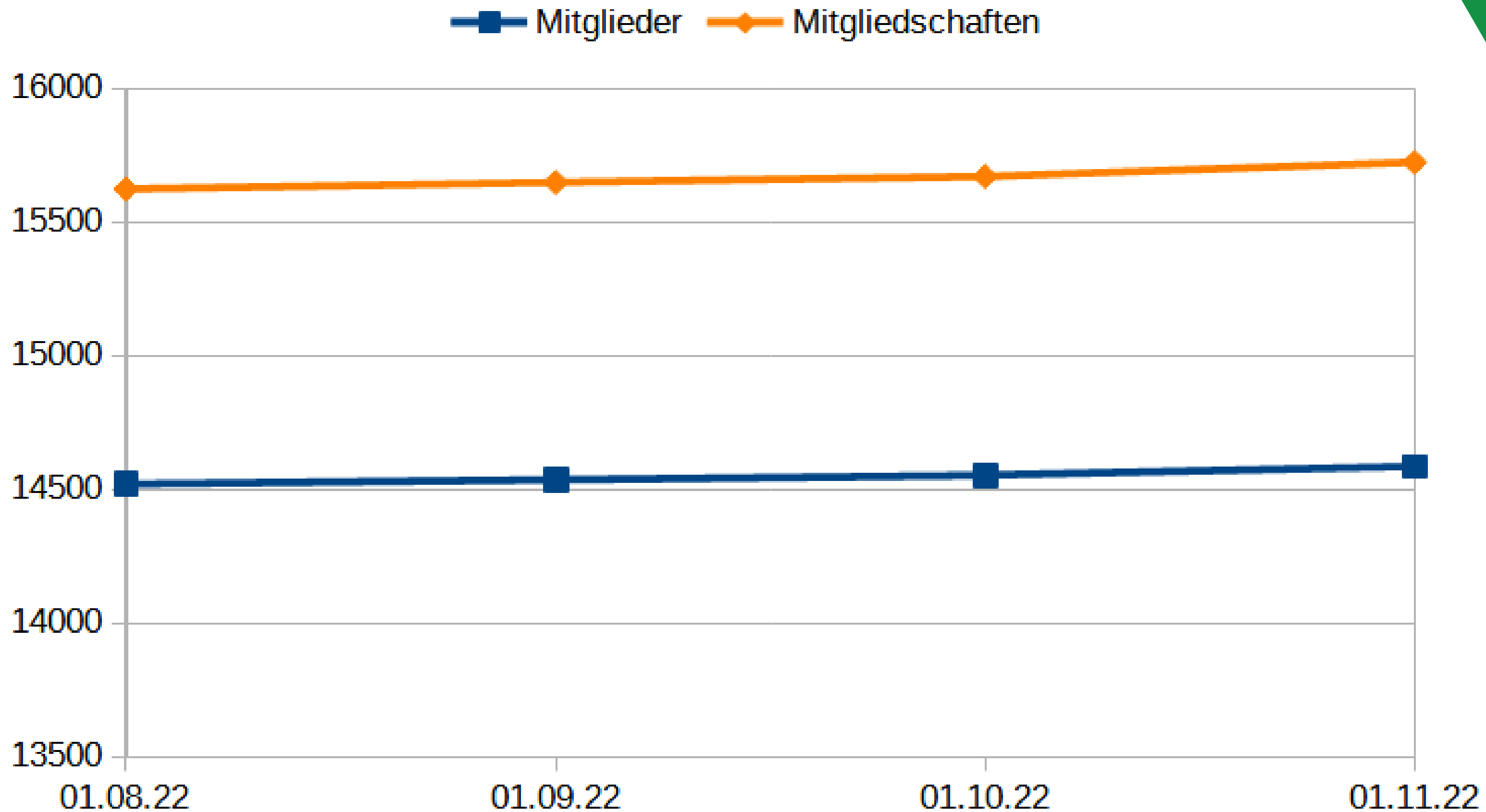


**Durchschnitts-  
alter 63,8 Jahre**

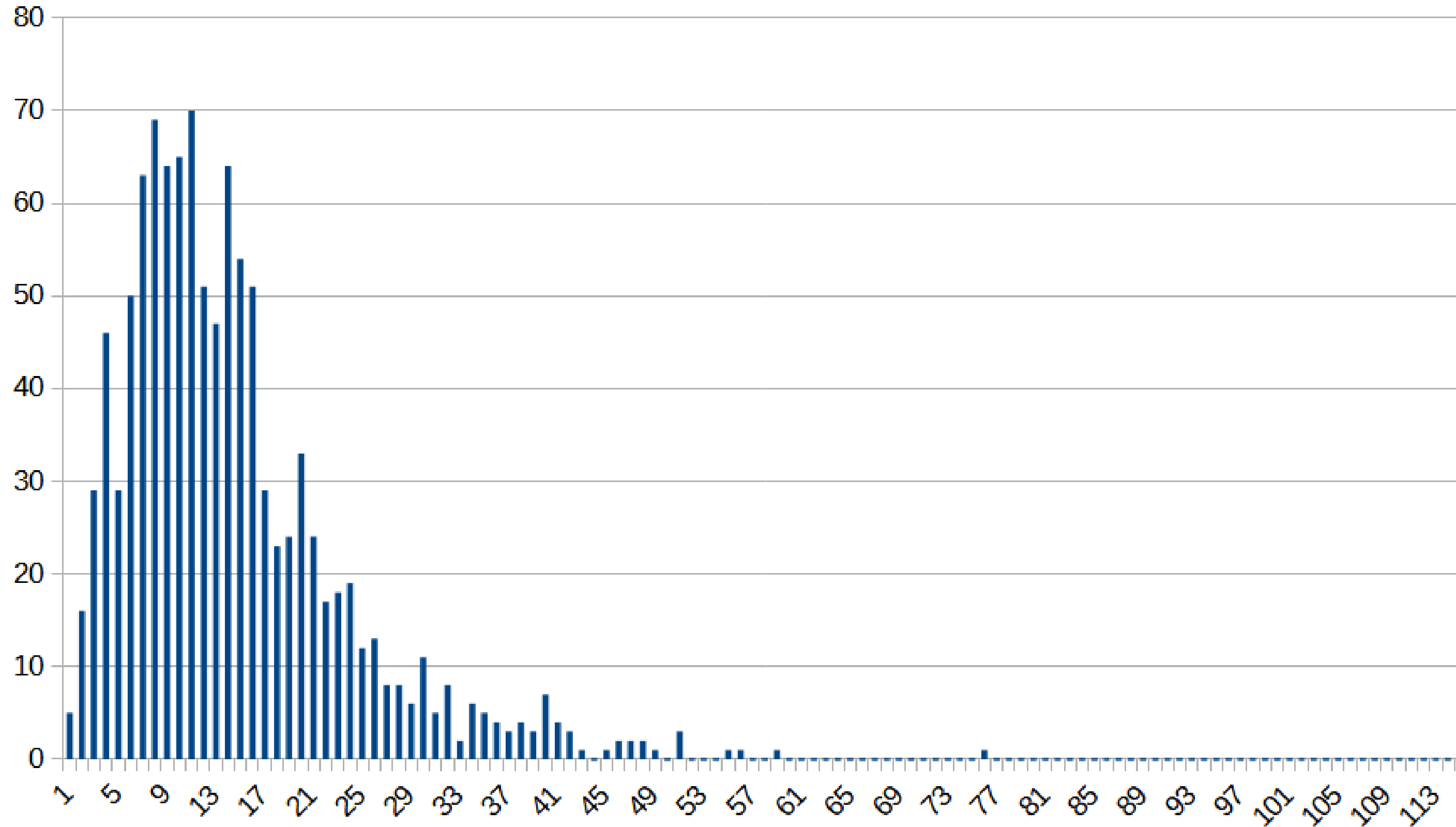
Alter ▼

**Weniger als 12,5% sind jünger als 50 Jahre**

# Mitglieder und Mitgliedschaften



# Vereinsgröße



**Mehr als ein  
Drittel aller  
Vereine hat  
weniger als  
10 Mitglieder**

# Agenda

- Mitgliedsausweis & Spielerpass



# Der neue DSkV- Mitgliedsausweis

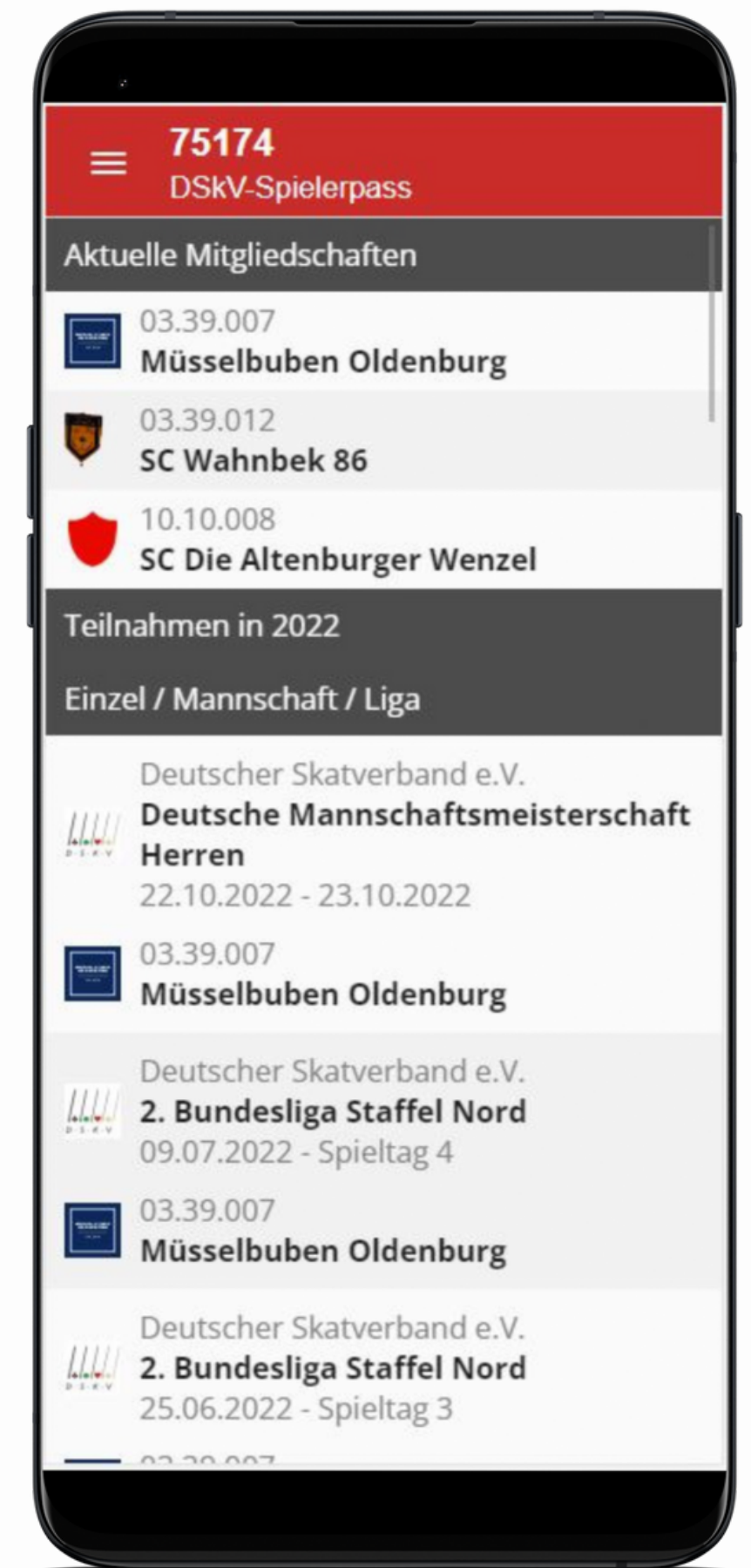


# Der Schlüssel zum digitalen Spielerpass



## QR-Code abscannen

Mit jedem aktuelleren Handy kann der QR-Code abfotografiert werden. Dadurch gelangt man auf eine Webseite von SkatGuru. Dort werden anonymisiert die Vereinsmitgliedschaften und Teilnahmen an offiziellen Wettbewerben angezeigt.



# Eintragungen im Spielerpass



## Wettbewerbskategorien wurden konfiguriert

Im System sind die DSKV Wettbewerbskategorien seit 2000 bis heute hinterlegt worden.



## Im Wettbewerb hinterlegen

Im SkatGuru kann bei jedem Wettbewerb eine Kategorie hinterlegt werden.



## Automatisch bei allen Teilnehmern eingetragen

Bei Teilnehmern die mit dem Vereinsmitglied und Spielerpass verknüpft sind, erfolgt die Eintragung automatisch und auch rückwirkend.





# Überprüfung der Spiel- berechtigung



## Ampelsystem zeigt Spielberechtigung

Der Spielleiter sieht beim Konfigurieren des Wettbewerbs in der Teilnehmerliste hinter jedem Namen anhand eines Ampelsystems, ob dieser Spieler startberechtigt ist, oder ob eine Überprüfung notwendig ist. Dies erfolgt automatisch auf Basis der Eintragungen im Spielerpass.

---

## Einfacher Absprung in den Spielerpass

Für eine Überprüfung, kann der Spielleiter mit einem Klick den gewünschten Spielerpass öffnen und die Eintragungen und die Vereinszugehörigkeiten überprüfen.

---

## Jeder kann seinen Spielerpass einsehen

Mit einer SkatGuru Registrierung und der Verknüpfung zu seinem Vereinsmitglied, kann jedes Mitglied seinen DSKV-Spielerpass in seinem Profil einsehen. Ohne eine SkatGuru Registrierung ist dies natürlich auch über seinen Mitgliedsausweis möglich.

---

# Vorteile durch das DSkV-Portal

## Wettbewerbe und Spielbetrieb

Mit und ohne elektronische Listenführung können Wettbewerbe angelegt und nach den individuellen Bedürfnissen konfiguriert werden. Die Ergebnisse sind entweder live oder über eine Excel-Schnittstelle einstellbar und stehen in der richtigen Form an der richtigen Stelle zur Verfügung

## Jahresmeldung

Die Jahresmeldung wird über die Verbandsstruktur konfiguriert. Die Rückmeldung erfolgt auf Basis der Vereins- und Mitgliederdaten ohne Schnittstellen.

## Zentrale Paspstelle

Auf Basis der Mitglieder- und Vereinsdaten werden die Spielerpässe verwaltet. Datenänderungen sind leicht zu übernehmen und neue Spielerpässe können bei Bedarf ausgestellt werden. Eintragungen erfolgen automatisch.

## Verwaltung

Vereinsprofile, Verbandsstrukturen und die Mitglieder können zentral verwaltet werden.

## Persönliches Profil

Jeder Skatspieler kann sein eigenes Profil anlegen und sich mit seinen Vereinen und Verbänden verknüpfen.

Alles an  
einem Ort

## Offene Wettbewerbe

Auch offene Preisskate und andere Wettbewerbe können beworben werden. Alle Skatspieler und Interessierte können sich online anmelden.

## Öffentlichkeitsarbeit

Einheitliches Auftreten im WWW mit stets aktuellen Inhalten aus dem DSkV-Portal. Deutschlandweite Vereins- und Wettbewerbssuche für alle Skatinteressierte.

**Noch nicht mit dabei? Dann registriere dich auf <https://app.skatguru.de>**

# Agenda

- Jahresmeldung 2023
- Nachmeldungen 2022

# Jahresmeldung 2023

## Veröffentlichung & Schulungen

**07.12.2022**

Der DSkV veröffentlicht die Jahresmeldung inklusive der relevanten Positionen an die Landesverbände.

**Schulungen**

Das DSkV-Projektteam bietet allgemeine Online-Schulungen an. Bei Bedarf können auch 1:1 Schulungen für einzelne Verbände und Präsenz Schulungen bei den jeweiligen DSkV-Projektmitgliedern angeboten werden.

**bis 31.12.2022**

Die Landesverbände und Verbandsgruppen konfigurieren ihre spezifischen Positionen und veröffentlichen die Jahresmeldung an die Vereine.



# Jahresmeldung 2023

## Rückmeldung

### bis 31.01.2023

Der DSkV empfiehlt, dass die Vereine ihre Jahresmeldung an die VG zurückgesendet haben.

Verbindliche Termine werden in den LV und VG definiert.

### bis 15.02.2023

Der DSkV empfiehlt, dass die VG an ihre LV zurückgesendet haben.

Verbindliche Termine werden in den LV definiert.

### bis 28.02.2023

Die Landesverbände sollen ihre Jahresmeldung an den DSkV zurück senden.

### bis 31.03.2023

Die kompletten Jahresmeldungen müssen kontrolliert und DSkV-weit abgeschlossen sein.





# Nachmeldungen aus 2022

Übersicht		Mitglieder		Nachmeldungen Vorjahr	
		Ausgaben			
Mitglieder	Anzahl	pro Mitglied	Betrag		
Herren bis 60	9	24,00 €	216,00 €		
Herren über 60	13	24,00 €	312,00 €		
Damen bis 60	1	24,00 €	24,00 €		
Damen über 60	1	24,00 €	24,00 €		
<b>Mitgliedsbeiträge gesamt</b>	<b>24</b>		<b>576,00 €</b>		
Nachmeldungen Vorjahr	Anzahl	pro Mitglied	Betrag		
Herren bis 60, vom 01.04. bis 30.06.	3	24,00 €	72,00 €		
Herren über 60, vom 01.04. bis 30.06.	4	24,00 €	96,00 €		
<b>Nachmeldungen Vorjahr gesamt</b>	<b>7</b>		<b>168,00 €</b>		

## Welche Mitglieder werden nachgemeldet?

Alle Mitglieder die im Verein nach dem Zurücksenden der Jahresmeldung des Vorjahres angelegt wurden, werden automatisch in der Jahresmeldung des aktuellen Jahres im Bereich "Nachmeldungen" erfasst.

---

## Wie können die Beiträge definiert werden?

Jeder Verband kann flexibel Beitragsstufen, abhängig vom Datum des Vereinseintritts, festlegen. Diese Beitragsstufen können unterschiedlich für das aktuelle Jahr und das Vorjahr sein.

---

## Wie werden die Nachmeldungen dargestellt?


Der Verein bekommt in einem gesonderten Reiter alle nachgemeldeten Mitglieder aufgelistet.

In der Übersicht der Jahresmeldung werden die Nachmeldungen anhand der Mitgliederkategorien aufsummiert angezeigt.

---



# Neuerungen an der Jahresmeldung



## **Fester Betrag für einen bestimmten Verein**

Mit diesem Positionstyp kann ein Verein mit einem Betrag be- oder entlastet werden und Forderungen bzw. bereits erhaltene Zahlungen gegenkontiert werden.

---

## **Freitexte können hinzugefügt werden**

Es wurden 2 neue Positionstypen geschaffen, mit denen ein Freitext entweder nur an die direkt untergeordneten Verbände oder aber auch für alle untergeordneten Vereine veröffentlicht werden kann. Hierüber können z.B. Informationen zur Überweisung mitgesendet werden.

---

## **Ausführliche Beschreibung pro Position**

Für alle Positionstypen wurde die Möglichkeit geschaffen, eine ausführliche Beschreibung und einen optionalen Link einzufügen. Dadurch können Erläuterungen oder weiterführende Informationen zu der jeweiligen Position veröffentlicht werden z.B. ein Link auf die Online-Anmeldung.

---

# Änderungen an der Vereinsstruktur in der Jahresmeldung



## Neuer Verein - Jederzeit möglich

Ein neuer Verein muss vor dem Zurücksenden an den übergeordneten Verband angelegt sein, damit eine Jahresmeldung erzeugt wird. Ansonsten muss die Jahresmeldung bei dem Verband vom übergeordneten Verband wieder freigeschaltet werden.



## Verein tritt aus dem Verband aus / löst sich auf - Jederzeit möglich

Damit auch die Nachmeldungen aus dem Vorjahr oder offene Forderungen berücksichtigt werden können, muss für den Verein noch eine Jahresmeldung gemacht werden. Bevor die Meldung zurück gesendet wird, ist für alle Vereinsmitglieder ein Vereinsaustritt durchzuführen.



## Vereinsfusionen - zum Jahresbeginn unproblematisch

Zum Jahresbeginn ist dies ohne manuellen Aufwand möglich. Es muss lediglich für beide Vereine eine Jahresmeldung abgegeben werden.

Unterjährige Fusionen bedeuten manuelle Gegenkontierung vor dem Veröffentlichen der Jahresmeldung auf allen Verbandsebenen. Dies muss bis spätestens Anfang Dezember beim DSKV bekannt gemacht werden.



# Hast du Fragen?

Weitere Informationen findest du online oder kontaktiere uns!



**DSkV Support Team**  
[support@dskv.de](mailto:support@dskv.de)

**DSkV Webseite**  
<https://dskv.de>



**SkatGuru Online-Hilfe**  
<https://hilfe.skatguru.de>  
[info@skatguru.de](mailto:info@skatguru.de)

