



16. Online-Challenge (10 Serien)



Platz	Name	Vorname	Gesamt, ausblenden		Serie 1				Serie 2				Serie 3				Serie 4				Serie 5				Serie 6				Serie 7				Serie 8														
			Ergebnis	Gewonnene	Verlorene	Verlorene Gegner	eingepasst	Spielpunkte	Gewonnene	Verlorene	Verlorene Gegner	eingepasst	Spielpunkte	Gewonnene	Verlorene	Verlorene Gegner	eingepasst	Spielpunkte	Gewonnene	Verlorene	Verlorene Gegner	eingepasst	Spielpunkte	Gewonnene	Verlorene	Verlorene Gegner	eingepasst	Spielpunkte	Gewonnene	Verlorene	Verlorene Gegner	eingepasst	Spielpunkte	Gewonnene	Verlorene	Verlorene Gegner	eingepasst	Spielpunkte	Gewonnene	Verlorene	Verlorene Gegner	eingepasst					
1	Kleffner	Sebastian	10776	100	6	42	13	758	8	1	2	3	1201	11	0	1	1	1448	13	1	4	0	1138	10	0	5	2	999	9	1	6	0	1258	12	1	6	1	679	8	1	2	1	861	10	1	4	2
2	Holland	Marianne	10606	112	13	38	13	795	10	3	4	1	1457	15	0	5	1	802	7	0	5	0	916	9	1	5	1	1290	11	0	5	2	1128	10	0	4	1	1786	17	0	3	1	832	14	4	1	2
3	Kawka	Bernd	10511	109	24	45	9	1202	10	0	7	1	699	10	3	3	0	1024	15	5	2	0	723	10	6	4	0	1062	9	2	7	2	1246	12	1	4	0	1064	12	2	1	1	1529	13	2	9	1
4	Kuales D	Dietmar	9872	118	25	28	4	1127	12	2	1	3	1502	13	1	5	0	571	11	4	1	0	945	14	4	3	0	1333	15	2	1	0	800	7	1	3	1	399	12	6	3	0	665	8	2	3	0
5	Brandhofer	Hans	9820	113	21	27	8	481	7	4	3	1	1159	14	3	2	1	1429	13	1	5	1	838	10	2	3	2	923	11	3	4	1	748	9	1	2	0	1077	12	1	0	1	1122	12	1	4	0
6	Grimm	Karl	9785	101	13	31	15	964	10	0	3	3	1030	12	1	0	3	1271	12	1	4	2	729	9	3	2	2	1028	8	0	6	3	793	9	2	3	0	867	6	1	8	0	921	11	2	3	0
7	Kuales U	Uwe	9780	102	13	36	16	854	10	2	2	6	868	10	1	5	4	982	11	3	3	2	1683	15	0	5	0	748	9	2	5	0	1480	12	0	4	0	945	10	1	3	0	806	5	0	5	2
8	Depping	Rainer	9385	102	14	33	8	1076	9	0	5	0	456	7	2	4	0	761	10	3	3	0	933	12	3	2	4	674	9	1	2	0	1070	12	2	2	0	795	8	1	2	1	816	8	2	8	2
9	Vosseler	Albert	9243	124	36	26	7	948	13	3	2	0	673	12	5	3	0	831	12	3	3	0	839	10	4	2	1	1337	13	1	6	1	955	14	3	1	1	679	9	3	4	2	961	14	6	0	0
10	Mayer	Ralf	9134	100	19	37	6	929	9	1	5	1	1041	12	3	5	0	1006	9	2	2	0	892	11	2	3	0	683	10	3	2	2	639	8	2	2	0	1677	17	0	1	1	615	5	2	9	1
11	Träm	Andreas	9124	120	34	40	6	917	14	3	4	1	1078	12	3	7	1	1097	11	1	3	0	412	8	4	6	0	1207	15	4	4	0	955	10	2	3	0	1290	15	3	4	2	13	6	7	4	1
12	Haase	Hannelore	8821	84	11	48	21	902	8	1	3	6	1130	9	0	6	4	782	8	2	4	1	984	10	1	5	1	945	11	2	5	4	319	4	2	5	1	1211	10	1	8	2	967	7	0	6	0
13	Münnich	Detlev	8617	88	16	47	24	1044	10	1	5	1	966	9	0	1	3	1187	10	0	6	2	821	10	2	3	7	1010	11	2	4	3	882	12	4	3	1	580	6	2	7	4	679	7	2	7	1
14	Wisniewski	Frank	8523	99	24	40	16	917	10	2	5	1	1080	12	2	8	1	588	8	3	3	1	732	9	3	6	1	406	8	4	2	3	799	9	2	2	5	895	9	2	7	0	1188	13	3	2	2
15	Willer	Volker	8452	97	21	39	16	816	13	4	0	5	418	10	5	0	1	1067	11	2	4	2	1118	8	0	10	0	608	11	4	3	0	1188	13	1	3	5	1267	12	0	3	1	883	10	3	6	1
16	Hullesch	Robert	8389	81	7	37	22	956	8	0	4	5	1001	11	0	1	3	740	8	1	4	2	1105	9	0	5	4	260	5	3	4	4	1081	10	0	4	1	627	7	2	1	1	1114	9	0	6	0
17	Kolb	Stefan	8307	72	7	51	14	769	7	1	6	1	750	5	0	5	1	458	4	1	6	0	859	6	0	7	0	772	8	2	3	2	989	8	0	5	1	448	3	1	6	2	915	8	0	5	2
18	Rönz	Ulrich	8229	96	19	39	11	730	9	2	3	0	823	12	1	0	1	595	7	3	3	2	983	9	2	7	1	813	9	2	5	4	1371	13	1	4	1	1002	12	1	3	0	482	9	4	5	1
19	Reinhardt	Gerd	7975	95	22	35	19	533	10	4	2	1	1071	10	1	4	1	1189	12	1	3	0	855	9	1	4	7	130	4	3	4	1	806	11	3	1	1	907	11	3	6	4	688	6	2	8	2
20	Wenger	Joachim	7151	93	28	35	17	837	11	4	3	1	248	7	5	1	4	625	8	2	4	2	531	8	4	5	1	903	8	1	8	2	1543	16	0	3	0	853	10	2	2	0	428	10	6	4	2
21	Thalheim	Michael	6915	86	20	28	19	745	8	1	3	6	968	11	0	1	1	344	9	3	2	2	964	9	3	4	0	879	9	0	3	0	381	9	4	1	1	326	7	4	5	2	877	8	2	3	2
22	Moch	Peter	6735	86	28	33	14	535	8	4	3	1	692	6	1	4	1	959	8	0	6	0	191	5	3	2	0	937	11	4	4	0	402	8	2	1	0	585	8	4	5	2	769	8	2	5	1
23	Lastring	Frank	6362	80	25	40	29	916	6	0	4	5	-204	1	5	5	1	727	9	2	4	2	453	6	2	3	4	73	8	6	3	2	929	10	1	3	1	204	6	4	5	4	1091	14	3	4	1
24	Hasl	Annemarie	6291	52	7	51	24	943	7	0	7	1	743	4	0	8	0	1167	10	1	6	0	214	5	2	3	7	501	2	0	8	0	538	5	1	3	5	489	5	0	1	1	554	6	2	5	1
Summe Σ			208.803	2310	453	906	351	20.694	227	43	86	54	20.850	235	42	84	33	21.650	236	45	90	21	19.858	221	52	104	45	19.521	224	52	104	36	22.300	243	36	72	27	20.652	232	45	90	33	19.776	221	58	116	27



16. Online-Challenge (10 Serien)

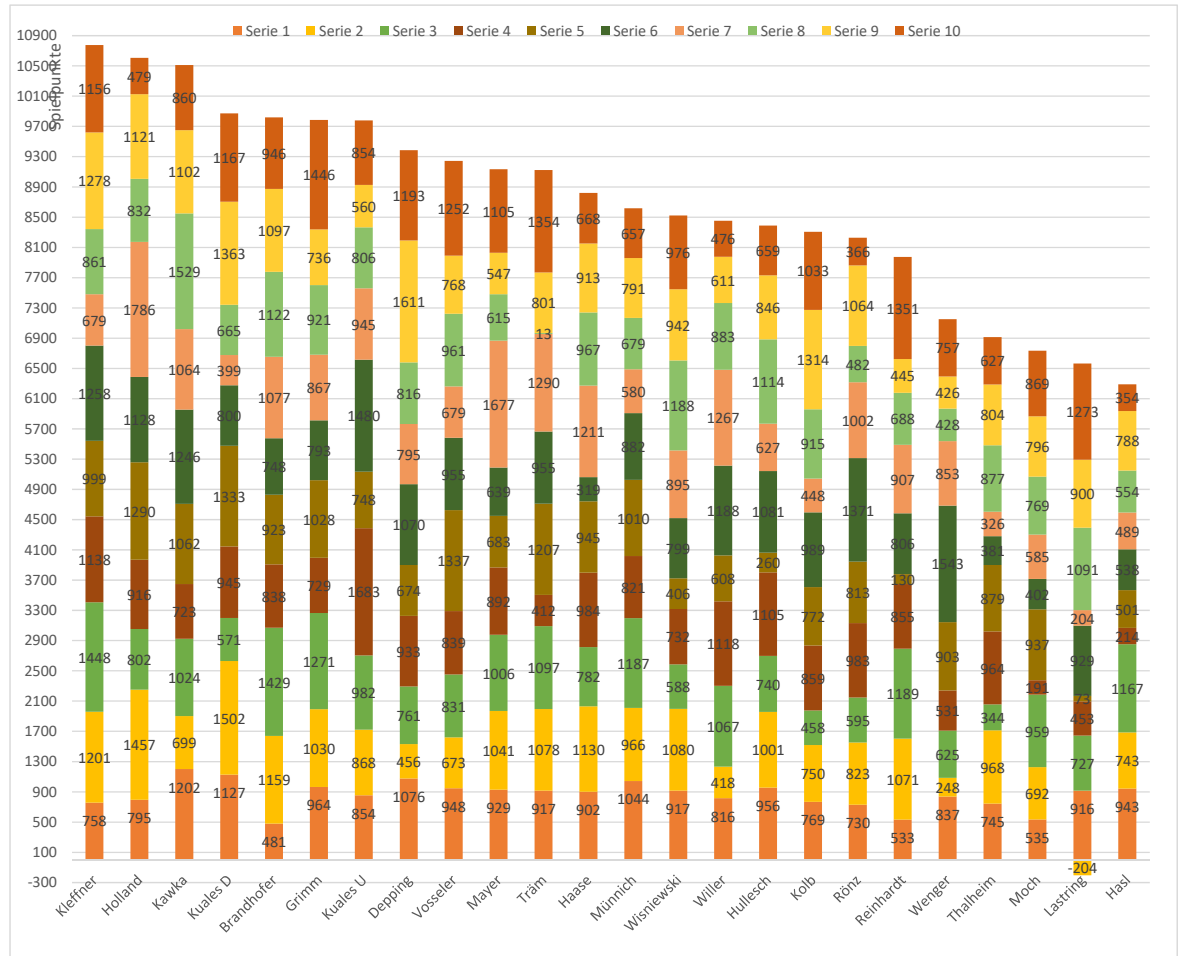


Serie 9					Serie 10					Gesamtwertung: Serie 1 - 10					Serienpreisgeld in €										zu zahlen in €			virtuelle Kasse		Abrechnung		Seriensieger	
Spielpunkte	Gewonnene	Verlorene	Verlorene Gegner	eingepasst	Spielpunkte	Gewonnene	Verlorene	Verlorene Gegner	eingepasst	Ergebnis	Gewonnene	Verlorene	verlorene Gegner	eingepasst	Serie 1	Serie 2	Serie 3	Serie 4	Serie 5	Serie 6	Serie 7	Serie 8	Serie 9	Serie 10	Serienpreise 1 - 10	Startgeld	Σ verlorene + eingepasst 0,5 € Serie 1 - 10	Gesamtwertung nach Gewinnplan	Saldo aktuell	Name	Gewinn Verlust in €	Name	10. Serie
1278	11	0	4	1	1156	8	0	8	2	10.776	100	6	42	13	0,0	8,0	10,0	9,0	4,5	7,0	0,0	3,0	7,0	4,5	53,0	35,0	12,5	103,1	108,6 €	Kleffner	108,6	Grimm	1446
1121	10	0	3	2	479	9	5	3	2	10.606	112	13	38	13	0,0	9,0	0,0	3,6	8,0	5,0	10,0	0,0	6,0	0,0	41,6	35,0	19,5	88,8	75,9 €	Holland	75,9	Träm	1354
1102	9	0	3	2	860	9	3	5	2	10.511	109	24	45	9	10,0	0,0	4,0	0,0	6,0	6,0	5,0	10,0	5,5	0,0	46,5	35,0	28,5	74,5	57,5 €	Kawka	57,5	Reinhardt	1351
1363	16	2	4	0	1167	10	1	4	0	9.872	118	25	28	4	9,0	10,0	3,0	4,5	9,0	0,0	3,0	0,0	9,0	5,0	52,5	35,0	27,0	61,3	51,8 €	Kuales D	51,8	Lastring	1273
1097	12	2	2	1	946	13	3	2	0	9.820	113	21	27	8	0,0	7,0	9,0	0,0	3,4	0,0	5,5	8,0	5,0	3,0	40,9	35,0	25,0	51,6	32,5 €	Brandhofer	32,5	Vosseler	1252
736	8	2	2	1	1446	16	1	0	1	9.785	101	13	31	15	6,0	3,6	8,0	0,0	5,5	0,0	3,0	4,5	0,0	10,0	40,6	35,0	20,5	43,0	28,1 €	Grimm	28,1	Depping	1193
560	12	3	0	2	854	8	1	4	0	9.780	102	13	36	16	0,0	0,0	3,4	10,0	0,0	9,0	4,0	0,0	0,0	0,0	26,4	35,0	21,0	33,2	3,6 €	Kuales U	3,6	Kuales D	1167
1611	16	0	4	0	1193	11	0	1	1	9.385	102	14	33	8	8,0	0,0	0,0	4,0	0,0	4,0	0,0	0,0	10,0	5,5	31,5	35,0	18,0	25,8	4,3 €	Depping	4,3	Kleffner	1156
768	12	4	3	1	1252	15	4	2	1	9.243	124	36	26	7	5,0	0,0	0,0	0,0	10,0	3,0	0,0	5,0	0,0	6,0	29,0	35,0	39,5	22,9	-22,6 €	Vosseler	-22,6	Mayer	1105
547	9	4	2	0	1105	10	0	6	1	9.134	100	19	37	6	4,0	4,0	3,6	3,4	0,0	0,0	9,0	0,0	3,0	4,0	31,0	35,0	22,0	19,5	-6,5 €	Mayer	-6,5	Kolb	1033
801	15	5	0	0	1354	14	2	5	1	9.124	120	34	40	6	3,6	5,0	5,0	3,0	7,0	3,4	8,0	0,0	0,0	9,0	44,0	35,0	37,0	18,3	-9,7 €	Träm	-9,7	Wisniewski	976
913	10	2	5	1	668	7	0	1	1	8.821	84	11	48	21	0,0	6,0	0,0	6,0	4,0	0,0	6,0	5,5	3,6	0,0	31,1	35,0	21,5	17,2	-8,2 €	Haase	-8,2	Brandhofer	946
791	6	1	6	1	657	7	2	5	1	8.617	88	16	47	24	7,0	0,0	6,0	0,0	5,0	0,0	0,0	0,0	0,0	0,0	18,0	35,0	28,0	0,0	-45,0 €	Münnich	-45,0	Moch	869
942	9	1	3	0	976	12	2	2	2	8.523	99	24	40	16	3,4	5,5	0,0	0,0	0,0	0,0	3,4	9,0	4,0	3,4	28,7	35,0	32,0		-24,0 €	Wisniewski	-24,0	Kawka	860
611	5	0	6	0	476	4	2	4	1	8.452	97	21	39	16	0,0	3,0	4,5	8,0	0,0	5,5	7,0	3,6	0,0	3,0	34,6	35,0	29,0		-29,4 €	Willer	-29,4	Kuales U	854
846	7	0	5	0	659	7	1	3	2	8.389	81	7	37	22	5,5	3,4	0,0	7,0	3,0	4,5	0,0	7,0	3,0	0,0	33,4	35,0	18,0		-19,6 €	Hullesch	-19,6	Wenger	757
1314	12	1	5	3	1033	11	1	3	2	8.307	72	7	51	14	0,0	0,0	0,0	3,0	0,0	3,6	0,0	4,0	8,0	3,6	22,2	35,0	14,0		-26,8 €	Kolb	-26,8	Haase	668
1064	9	0	5	0	366	7	3	4	1	8.229	96	19	39	11	0,0	0,0	0,0	5,5	0,0	8,0	4,5	3,0	4,5	0,0	25,5	35,0	24,5		-34,0 €	Rönz	-34,0	Hullesch	659
445	7	3	1	0	1351	15	1	2	2	7.975	95	22	35	19	0,0	4,5	7,0	0,0	0,0	0,0	3,6	0,0	0,0	8,0	23,1	35,0	31,5		-43,4 €	Reinhardt	-43,4	Münnich	657
426	7	4	2	3	757	8	0	3	2	7.151	93	28	35	17	0,0	0,0	0,0	0,0	3,0	10,0	0,0	0,0	0,0	0,0	13,0	35,0	36,5		-58,5 €	Wenger	-58,5	Thalheim	627
804	8	1	5	3	627	8	2	1	2	6.915	86	20	28	19	0,0	3,0	0,0	5,0	0,0	0,0	0,0	3,4	0,0	0,0	11,4	35,0	29,5		-53,1 €	Thalheim	-53,1	Holland	479
796	12	4	1	6	869	12	4	2	3	6.735	86	28	33	14	3,0	0,0	3,0	0,0	3,6	3,0	0,0	0,0	0,0	0,0	12,6	35,0	35,0	14,3	-43,1 €	Moch	-43,1	Willer	476
900	8	1	4	6	1273	12	1	5	3	6.362	80	25	40	29	3,0	0,0	0,0	0,0	0,0	0,0	0,0	6,0	3,4	7,0	19,4	35,0	39,5		-55,1 €	Lastring	-55,1	Rönz	366
788	5	0	5	6	354	3	1	5	3	6.291	52	7	51	24	4,5	0,0	5,5	0,0	0,0	0,0	0,0	0,0	0,0	0,0	10,0	35,0	19,0		-44,0 €	Hasl	-44,0	Hasl	354
21.624	235	40	80	39	21.878	236	40	80	36	208.803	2.310	453	906	351	72,0	72,0	72,0	72,0	72,0	72,0	72,0	72,0	72,0	72,0	720,0	840,0	1.202,1	573,6	160,60 €				

16. Online-Challenge (10 Serien)

Kassenstand, Gewinnplan mit Pott (dynamisch)

Startgeld, davon Serienwertung Gesamtwertung	35 € (10*) 3 € 5 €	840 € Startgeld	Teilnehmer		Gewinnplan Preisgeld in €	Gewinnplan Quote %
Preisgeld, Serie (3 €)	72,0 €	inklusive Pott	24		Gesamt	
Preisgeld, Gesamt	120,0 €	573,0 €	72,0 €	Platz	574 €	100%
Serienpreise (24 * 3€)	720,0 €		10,0 €	1	103,1 €	18,00%
Trostpreis je Serie für den 3. Letzten	3,0 €		9,0 €	2	88,8 €	15,50%
eingepasste Serie 1 - 10	175,5 €		8,0 €	3	74,5 €	13,00%
Verlustspielgeld	Serie 1	43,0 €	7,0 €	4	61,3 €	10,70%
	Serie 2	42,0 €	6,0 €	5	51,6 €	9,00%
	Serie 3	45,0 €	5,5 €	6	43,0 €	7,50%
	Serie 4	52,0 €	5,0 €	7	33,2 €	5,80%
	Serie 5	52,0 €	4,5 €	8	25,8 €	4,50%
	Serie 6	36,0 €	4,0 €	9	22,9 €	4,00%
	Serie 7	45,0 €	3,6 €	10	19,5 €	3,40%
	Serie 8	58,0 €	3,4 €	11	18,3 €	3,20%
	Serie 9	40,0 €	3,0 €	12	17,2 €	3,00%
	Pott	453,0 €	3,0 €	22	14,3 €	2,50%



Erläuterungen

In oben stehender Tabelle findest du je Serie alle Ergebnisse in den Spalten:

Gewonne / Verlorene (= €) / **Verlorene vom Gegner** / **eingepasst** (= Eingeasste x 0,5 €)

Punkte jeder Serie, Gesamtpunkte

im Tabellenbereich ("grüne" Spalten) findest du deine Gesamtpunkte, die Summe der gewonnenen / verlorenen / von Gegenspieler / eingepassten Spiele

Am rechten Ende der Tabelle ("blaue" Spalten) findest du deinen aktuellen Saldo

Beträge < 5,00 € werden nicht ausbebezahlt bzw. erhoben!

negativen Betrag ==> Überweisung, bitte an Ulrich Rönz, IBAN

DE03742400620720384700

Name, 16. Challenge