



# 15. Online-Challenge (10 Serien)



Platz	Name	Vorname	Club	Serie 1					Serie 2					Serie 3					Serie 4					Serie 5					Serie 6					Serie 7					Serie 8				
				Spielpunkte	Gewommene	Verlorene	Verlorene Gegner	eingepasst	Spielpunkte	Gewommene	Verlorene	Verlorene Gegner	eingepasst	Spielpunkte	Gewommene	Verlorene	Verlorene Gegner	eingepasst	Spielpunkte	Gewommene	Verlorene	Verlorene Gegner	eingepasst	Spielpunkte	Gewommene	Verlorene	Verlorene Gegner	eingepasst	Spielpunkte	Gewommene	Verlorene	Verlorene Gegner	eingepasst	Spielpunkte	Gewommene	Verlorene	Verlorene Gegner	eingepasst					
1	Holland M	Marianne	Skatclub Gäuboden Straubing	1534	12	0	7	2	1076	11	0	4	1	969	9	1	3	2	1283	14	1	2	1	920	13	2	1	2	517	9	3	4	3	996	10	2	5	0	1227	13	1	3	0
2	Vosseler	Albert	Gesellige Runde Bad Tölz	711	12	4	1	0	1543	13	0	3	1	1031	8	0	7	0	1188	13	0	3	1	752	11	4	3	1	1619	16	0	2	0	947	9	0	0	0	761	12	3	1	0
3	Kuales U	Uwe	Herz Bube München	1458	12	1	4	0	1160	11	0	4	1	1214	11	0	5	2	966	12	3	4	3	543	7	2	3	1	1444	15	1	3	0	1311	14	0	0	0	868	7	0	4	0
4	Kleffner	Sebastian	Gesellige Runde Bad Tölz	767	10	3	1	1	1368	13	0	3	1	878	10	2	5	0	1106	12	1	3	1	887	9	1	4	1	789	7	1	6	3	777	9	3	6	1	795	8	0	3	3
5	Willer	Volker	Gesellige Runde Bad Tölz	1064	11	1	2	0	704	7	3	7	6	1132	11	2	3	2	1190	9	0	6	0	401	7	3	4	1	1051	10	2	5	1	1387	13	0	0	0	1048	11	2	6	1
6	Grimm	Karl	SC Waldkraiburger Bockrunde	875	10	2	2	3	652	9	5	2	2	1102	12	1	3	1	1481	15	0	1	2	585	6	1	2	2	1020	11	0	4	0	1124	10	1	8	0	1106	12	0	3	3
7	Kuales D	Dietmar	Neuburg a. d. Donau	964	11	2	5	0	1018	12	2	0	0	916	9	2	2	2	1123	13	2	2	1	1228	9	0	9	0	989	12	3	5	1	838	9	3	6	0	982	11	4	4	1
8	Lastring	Frank	1. Skat-Club Mainburg	633	7	1	3	3	995	9	1	6	0	1294	8	0	8	4	821	6	1	6	3	728	9	1	0	2	884	10	0	2	0	750	7	1	6	2	730	9	1	2	0
9	Depping	Rainer	Lur up im SV Lurup	962	11	3	4	0	1251	12	0	2	0	1086	11	1	4	2	932	10	1	0	2	927	11	2	3	0	764	10	3	4	3	1182	11	2	3	0	410	5	2	6	1
10	Schindhelm	Marion	Euroskat.com Treuchtlingen	978	10	1	3	1	1119	10	0	2	0	507	8	3	2	2	823	9	2	5	1	1235	8	0	1	2	712	11	3	3	1	1019	12	2	5	0	1088	7	0	6	2
11	Wenger	Joachim	SC Landshuter Fuchse	905	9	3	8	3	1306	9	0	7	2	1280	13	2	3	2	680	8	3	4	3	1190	14	2	3	3	573	10	4	4	1	549	8	4	5	4	355	8	4	2	2
12	Rönz	Ulrich	Skatfreunde Straubing	1065	12	1	3	3	439	7	5	5	6	1191	11	1	3	1	286	4	2	4	0	453	8	3	3	2	855	9	2	5	1	1161	13	4	3	2	1362	11	1	8	1
13	Brandhofer	Hans	Gesellige Runde Bad Tölz	606	4	2	9	3	1334	12	1	6	0	481	11	5	2	0	992	11	2	4	2	1298	14	2	3	1	848	9	1	5	1	899	11	3	3	0	1053	13	2	4	2
14	Moch	Peter	Karo-7 Rotenburg	1029	12	3	4	0	1094	10	0	5	0	762	10	2	3	2	1324	11	0	4	1	1327	12	0	3	2	838	9	2	4	1	-2	9	6	3	1	1110	12	2	1	0
15	Hasl	Annemarie	1. SC Rosenheim	983	7	0	5	0	1300	12	0	5	0	382	5	2	3	2	918	7	1	5	2	1063	11	1	4	0	822	5	1	7	1	1287	8	0	9	1	566	10	3	0	3
16	Reinhardt	Gerd	Waldbuben Waldmünchen	1203	11	0	4	1	714	6	2	8	6	1054	9	0	5	2	855	8	0	1	2	812	9	2	3	0	859	6	0	7	4	606	7	2	5	2	1245	12	0	3	0
17	Haase	Hannelore	1. Hofer SC von 1975	341	9	6	5	3	1057	11	0	2	3	869	12	1	3	2	454	6	1	3	1	844	10	3	2	3	840	7	2	5	4	921	8	0	6	0	711	6	2	7	1
18	Wisniewski	Frank	Edelweiß Rosenheim	1059	11	1	2	0	351	9	5	0	0	532	8	2	2	1	1221	13	2	5	1	1352	10	0	7	1	759	10	3	3	3	745	8	1	4	0	380	9	6	5	1
19	Mayer	Ralf	Gesellige Runde Bad Tölz	648	7	2	5	0	283	6	3	0	1	1122	11	1	3	4	1170	17	4	2	0	261	9	6	3	0	754	9	3	4	1	1095	12	2	3	0	253	9	6	3	1
20	Stricker	Christian	Gesellige Runde Bad Tölz	1270	13	1	6	0	308	9	4	0	1	536	9	3	1	4	354	6	3	4	1	1383	13	1	5	2	740	9	2	4	3	480	7	3	4	0	691	10	2	0	6
21	Kawka	Bernd	Gesellige Runde Bad Tölz	323	7	3	4	2	976	11	2	0	3	806	9	3	2	2	1164	13	1	3	1	802	9	3	6	0	843	12	5	2	4	852	11	3	3	0	763	5	2	9	1
22	Träm	Andreas	Skatfreunde Stenweiler	942	11	1	2	0	986	9	2	5	2	251	8	6	2	4	708	10	3	3	2	1609	16	0	1	2	897	8	1	5	3	372	8	5	4	0	855	10	3	8	1
23	Hullesch	Robert	Bockrunde Herrsching, Gast	510	8	4	3	2	330	8	5	2	0	981	8	0	4	4	367	5	2	1	1	759	7	2	4	2	478	8	2	0	0	123	6	4	5	4	1571	12	0	2	6
24	Holland K	Klaus	Skatclub Gäuboden Straubing	156	4	3	4	0	986	9	0	2	3	756	8	2	6	4	405	7	3	1	1	586	4	0	5	3	423	6	3	1	0	1017	9	1	8	4	653	6	0	2	6
Summe Σ				20.986	231	48	96	27	22.350	235	40	80	39	21.132	229	42	84	51	21.811	239	38	76	33	21.945	236	41	82	33	20.318	228	47	94	39	20.436	229	52	104	21	20.583	228	46	92	42



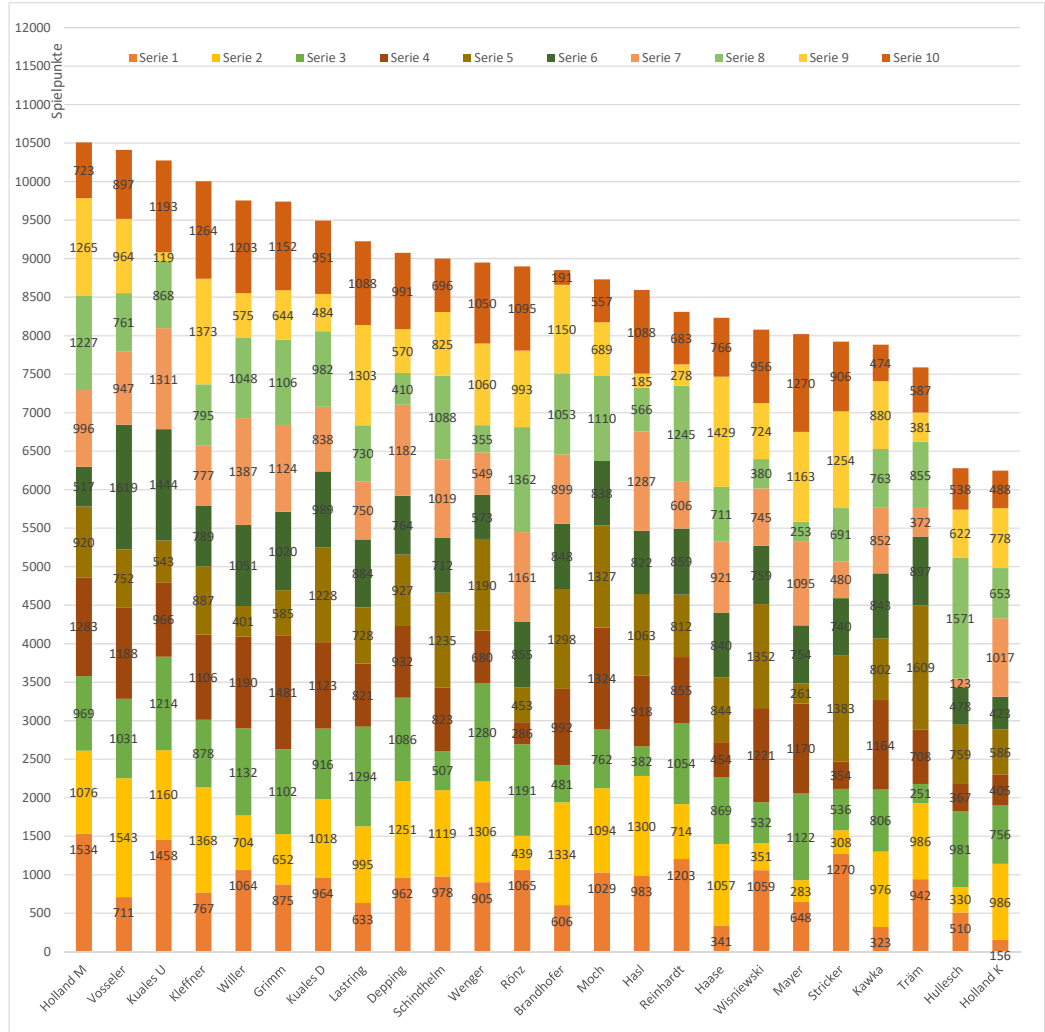
# 15. Online-Challenge (10 Serien)



Serie 9					Serie 10					Gesamtwertung: Serie 1 - 10					Serienpreisgeld in €										zu zahlen in €				virtuelle Kass./Abrechnung			Seriensieger	
Spielpunkte	Gewonnene	Verlorene	Verlorene Gegner	eingepasst	Spielpunkte	Gewonnene	Verlorene	Verlorene Gegner	eingepasst	Ergebnis	Gewonnene	Verlorene	verlorene Gegner	eingepasst	Serie 1	Serie 2	Serie 3	Serie 4	Serie 5	Serie 6	Serie 7	Serie 8	Serie 9	Serie 10	Serienpreise 1-10	Startgeld	Σ verlorene + eingepasst 0,5€ Serie 1 - 10	Gesamtwertung nach Gewinnplan	Saldo aktuell	Name	zu zahlen in €	Name	10. Serie
964	6	0	7	2	897	11	3	3	1	10.413	111	14	30	6	0,0	10,0	3,6	5,5	0,0	10,0	3,4	0,0	3,6	0,0	36,1	35,0	17,0	88,5	72,6 €	Vosseler	72,6 €	Kleffner	1264
119	8	6	1	2	1193	13	3	3	1	10.276	110	16	31	10	9,0	5,0	8,0	3,0	0,0	9,0	9,0	3,4	0,0	7,0	53,4	35,0	21,0	74,2	71,6 €	Kuales U	71,6 €	Willer	1203
1373	13	1	7	0	1264	12	2	3	5	10.004	103	14	41	16	0,0	9,0	0,0	3,6	3,0	0,0	0,0	0,0	9,0	9,0	33,6	35,0	22,0	61,1	37,7 €	Kleffner	37,7 €	Kuales U	1193
575	8	4	8	1	1203	11	2	4	1	9.755	98	19	45	13	5,5	0,0	6,0	6,0	0,0	8,0	10,0	4,0	0,0	8,0	47,5	35,0	25,5	51,4	38,4 €	Willer	38,4 €	Grimm	1152
644	7	3	9	1	1152	8	0	5	5	9.741	100	13	39	19	0,0	0,0	5,0	10,0	0,0	7,0	5,5	5,5	0,0	6,0	39,0	35,0	22,5	42,8	24,3 €	Grimm	24,3 €	Rönz	1095
484	8	5	7	1	951	9	1	5	1	9.493	103	24	45	7	3,4	3,0	0,0	4,0	5,0	6,0	0,0	3,6	0,0	3,0	28,0	35,0	27,5	33,1	-1,4 €	Kuales D	1,4 €	Lastring	1088
1303	15	2	4	2	1088	12	1	2	0	9.226	92	9	39	16	0,0	0,0	10,0	0,0	0,0	5,0	0,0	0,0	8,0	5,0	28,0	35,0	17,0	25,7	1,7 €	Lastring	1,7 €	Hasl	1088
570	9	5	4	1	991	10	0	3	0	9.075	100	19	33	9	3,0	5,5	4,5	0,0	3,6	0,0	7,0	0,0	0,0	3,6	27,2	35,0	23,5	22,8	-8,5 €	Depping	8,5 €	Wenger	1050
825	8	2	6	0	696	9	3	3	1	9.002	92	16	36	10	3,6	4,5	0,0	0,0	5,5	0,0	4,5	5,0	3,0	0,0	26,1	35,0	21,0	19,4	-10,5 €	Schindhelm	10,5 €	Depping	991
1060	9	0	6	2	1050	10	0	4	1	8.948	98	22	46	23	0,0	7,0	9,0	0,0	4,5	0,0	0,0	0,0	4,5	4,0	29,0	35,0	33,5	18,3	-21,2 €	Wenger	21,2 €	Wisniewski	956
993	8	0	6	2	1095	10	1	3	1	8.900	93	20	43	19	6,0	0,0	7,0	0,0	3,0	4,0	6,0	9,0	4,0	5,5	44,5	35,0	29,5	17,1	-2,9 €	Rönz	2,9 €	Kuales D	951
1150	9	1	8	1	191	6	3	2	5	8.852	100	22	46	15	0,0	8,0	3,0	3,4	6,0	3,6	0,0	4,5	5,0	0,0	33,5	35,0	29,5	-31,0 €	Brandhofer	31,0 €	Stricker	906	
689	8	3	6	1	557	9	2	1	0	8.728	102	20	34	8	4,5	4,0	0,0	9,0	7,0	0,0	0,0	6,0	0,0	0,0	30,5	35,0	24,0	-28,5 €	Moch	28,5 €	Vosseler	897	
185	4	4	2	2	1088	11	1	6	2	8.594	80	13	46	13	4,0	6,0	0,0	0,0	4,0	0,0	8,0	0,0	0,0	4,5	26,5	35,0	19,5	-28,0 €	Hasl	28,0 €	Haase	766	
278	7	5	3	0	683	11	3	1	1	8.309	86	14	40	18	7,0	0,0	4,0	0,0	0,0	4,5	0,0	8,0	3,0	0,0	26,5	35,0	23,0	-31,5 €	Reinhardt	31,5 €	Holland M	723	
1429	12	0	2	0	766	7	1	6	2	8.232	88	16	41	19	3,0	3,4	0,0	0,0	0,0	3,0	3,0	0,0	10,0	0,0	22,4	35,0	25,5	-38,1 €	Haase	38,1 €	Schindhelm	696	
724	10	2	0	0	956	12	2	3	2	8.079	100	24	31	9	5,0	0,0	0,0	7,0	8,0	0,0	0,0	3,0	0,0	3,4	26,4	35,0	28,5	-37,1 €	Wisniewski	37,1 €	Reinhardt	683	
1163	15	2	3	0	1270	16	2	4	1	8.019	111	31	30	8	0,0	0,0	5,5	5,0	0,0	0,0	5,0	0,0	5,5	10,0	31,0	35,0	35,0	-39,0 €	Mayer	39,0 €	Träm	587	
1254	12	0	2	0	906	9	1	4	2	7.922	97	20	30	19	8,0	0,0	0,0	0,0	9,0	0,0	0,0	0,0	6,0	0,0	23,0	35,0	29,5	-41,5 €	Stricker	41,5 €	Moch	557	
880	10	1	5	2	474	9	5	2	2	7.883	96	28	36	17	0,0	0,0	0,0	4,5	0,0	3,4	0,0	0,0	3,4	0,0	11,3	35,0	36,5	-60,2 €	Kawka	60,2 €	Hullesch	538	
381	10	5	1	2	587	8	2	3	2	7.588	98	28	34	18	0,0	0,0	0,0	0,0	10,0	5,5	3,0	3,0	0,0	0,0	21,5	35,0	37,0	14,3	-36,2 €	Träm	36,2 €	Holland K	488
622	6	1	4	0	538	5	1	5	1	6.279	73	21	30	20	0,0	3,0	3,4	3,0	0,0	0,0	0,0	10,0	0,0	0,0	19,4	35,0	31,0	-46,6 €	Hullesch	46,6 €	Kawka	474	
778	10	2	3	0	488	8	3	3	1	6.248	71	17	35	22	0,0	0,0	0,0	0,0	0,0	0,0	4,0	0,0	0,0	3,0	7,0	35,0	28,0	-56,0 €	Holland K	56,0 €	Brandhofer	191	
19.708	225	55	110	24	20.807	231	42	84	39	210.076	2.311	451	902	348	72,0	72,0	72,0	72,0	72,0	72,0	72,0	72,0	72,0	720,0	840,0	1.196,6	571,6	173,40 €					

# 15. Online-Challenge (10 Serien)

Kassenstand, Gewinnplan mit Pott (dynamisch)									
Verlustspielgeld	Startgeld, davon Serienwertung Gesamtwertung	35 € (10*) 3 € 5 €	840 € Startgeld	Teilnehmer		Gewinnplan Preisgeld in €	Gewinnplan Quote %		
	Preisgeld, Serie (3 €)	72,0 €	inklusive Pott	24		Gesamt			
	Preisgeld, Gesamt	120,0 €	571,0 €	72,0 €	Platz	572 €	100%		
	Serienpreise (24 * 3€)	720,0 €		10,0 €	1	102,8 €	18,00%		
	Trostpreis je Serie für den 3. Letzten	3,0 €				9,0 €	2	88,5 €	15,50%
	eingepasste Serie 1 - 10	174,0 €				8,0 €	3	74,2 €	13,00%
	Serie 1	48,0 €				7,0 €	4	61,1 €	10,70%
	Serie 2	40,0 €				6,0 €	5	51,4 €	9,00%
	Serie 3	42,0 €				5,5 €	6	42,8 €	7,50%
	Serie 4	38,0 €				5,0 €	7	33,1 €	5,80%
	Serie 5	41,0 €				4,5 €	8	25,7 €	4,50%
	Serie 6	47,0 €				4,0 €	9	22,8 €	4,00%
	Serie 7	52,0 €				3,6 €	10	19,4 €	3,40%
	Serie 8	46,0 €				3,4 €	11	18,3 €	3,20%
	Serie 9	55,0 €				3,0 €	12	17,1 €	3,00%
	Serie 10	42,0 €						0,0 €	
	Pott	451,0 €				3,0 €	22	14,3 €	2,50%



**Erläuterungen**

In oben stehender Tabelle findest du je Serie alle Ergebnisse in den Spalten:

**Gewonne / Verlorene** (= €) / **Verlorene vom Gegner / eingepasst** (= Eingepasste x 0,5 €)

**Punkte jeder Serie, Gesamtpunkte**

im Tabellenbereich ("grüne" Spalten) findest du deine Gesamtpunkte, die Summe der gewonnenen / verlorenen / von Gegenspieler / eingepassten Spiele

Am rechten Ende der Tabelle ("blaue" Spalten) findest du deinen aktuellen Saldo

negativen Betrag ==> Überweisung, bitte an Ulrich Rönz, IBAN

Beträge < 5,00 € werden nicht ausbebezahlt bzw. erhoben!

DE03742400620720384700 Name, 15. Challenge